

Neuteilinformation **Auskragkonsole**

Mit der Auskragkonsole wird der Konsolbelag stirnseitig verlängert.

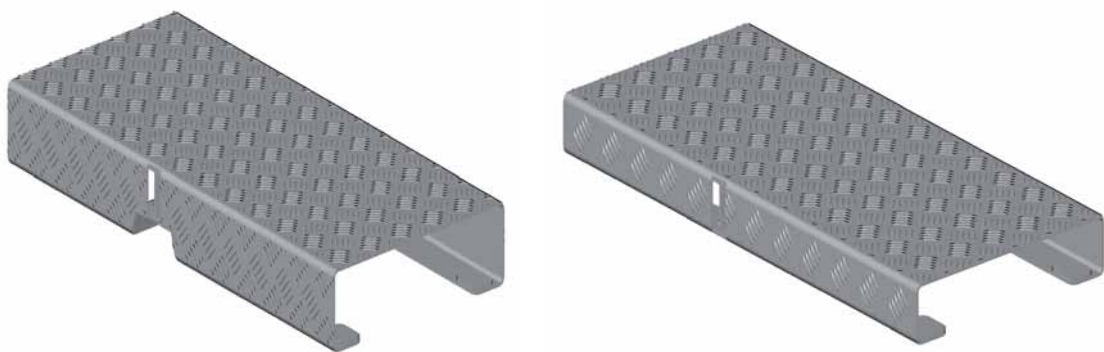
Auskragkonsole für Stahlböden

Artikel-Nr.	Bemaßung
5FA1012509	L 75
5FA1012519	L 130

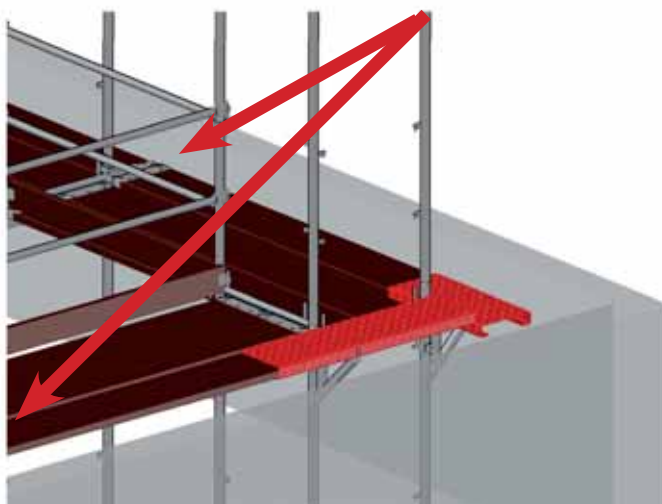
Auskragkonsole für Holzböden

Artikel-Nr.	Bemaßung
5FA1012506	L 74
5FA1012513	L 130

Neuteilinformation Auskragkonsole



Abhebesicherung



Dargestellt ist die Variante als Innenecke mit der Konsole 32 unter Verwendung von Holzbelägen.

Die Auskragkonsolen werden auf beiden Seiten über die Konsolbeläge geschoben und verlängern diese somit in Richtung Ecke.

Ein geringer Höhenversatz in der Ecke ist systembedingt. Beide verlängerten Konsolbeläge sind vor dem Betreten der nächsten Lage gegen Abheben zu sichern.